

Link do produktu: <https://www.grzejnik.net/wintact-wt3220-kamera-termowizyjna-220x160-3gb-usb-p-2243.html>



## WINTACT WT3220 Kamera termowizyjna 220x160 3GB USB

|                  |                       |
|------------------|-----------------------|
| Cena             | <b>2 262,00 zł</b>    |
| Cena poprzednia  | <b>2 390,00 zł</b>    |
| Numer katalogowy | <b>WINTACT_WT3220</b> |
| Producent        | <b>WINTACT</b>        |

### Opis produktu

#### WINTACT WT3220 Kamera termowizyjna 220x160 3GB USB

**Zaawansowane urządzenie przeznaczone do bezdotykowego pomiaru temperatury powierzchni. Kamera w sposób przejrzysty i intuicyjny wyświetla rozkład temperatury obszaru zarejestrowanego przez obiektyw podczerwieni. Różnice temperatur są przedstawione za pomocą szerokiej palety kolorów na wbudowanym ekranie.**

#### Najważniejsze parametry:

- Rozdzielczość czujnika podczerwieni – 220 x 160 (35 200 punktów)
- Czułość termiczna – poniżej 70 mK
- Pole widzenia – 35 x 26 stopnie
- Odległość ustawienia ostrości – powyżej 0,50 m
- Zakres pomiaru temperatury powierzchni – od -20 do +450°C
- Dokładność pomiarowa (typowa) – +/- 3 C
- Wielkość i typ wyświetlacza – 2,8" TFT (szerokokątny)
- Rozdzielczość wyświetlacza – 320 x 240
- Wbudowana pamięć: 3GB (umożliwia zapis przeszło 20 tys. zdjęć w formacie jpg)
- Zasilanie – akumulator o pojemności 18 650 mAh
- Zintegrowana kamera wizyjna
- Możliwość wyboru palety kolorów: do wyboru 5 różnych palet kolorów: Rainbow, Iron oxide red, Cold color, White heat, Black heat

#### Opis produktu:

Tradycyjny termometr bezkontaktowy wskazuje temperaturę tylko poszczególnych elementów, podczas gdy kamera termowizyjna tworzy przestrzenny obraz rozkładu temperatury powierzchni.

Kamera pozwala bezdotykowo sprawdzić różnice temperatur powierzchni i obiektów lub nieprawidłowości i wykryć wady materiałów budowlanych oraz wady konstrukcyjne.

Kursor pomiaru punktu centralnego służy do szybkiego i dokładnego lokalizowania w celu pomiaru temperatury obiektu docelowego.

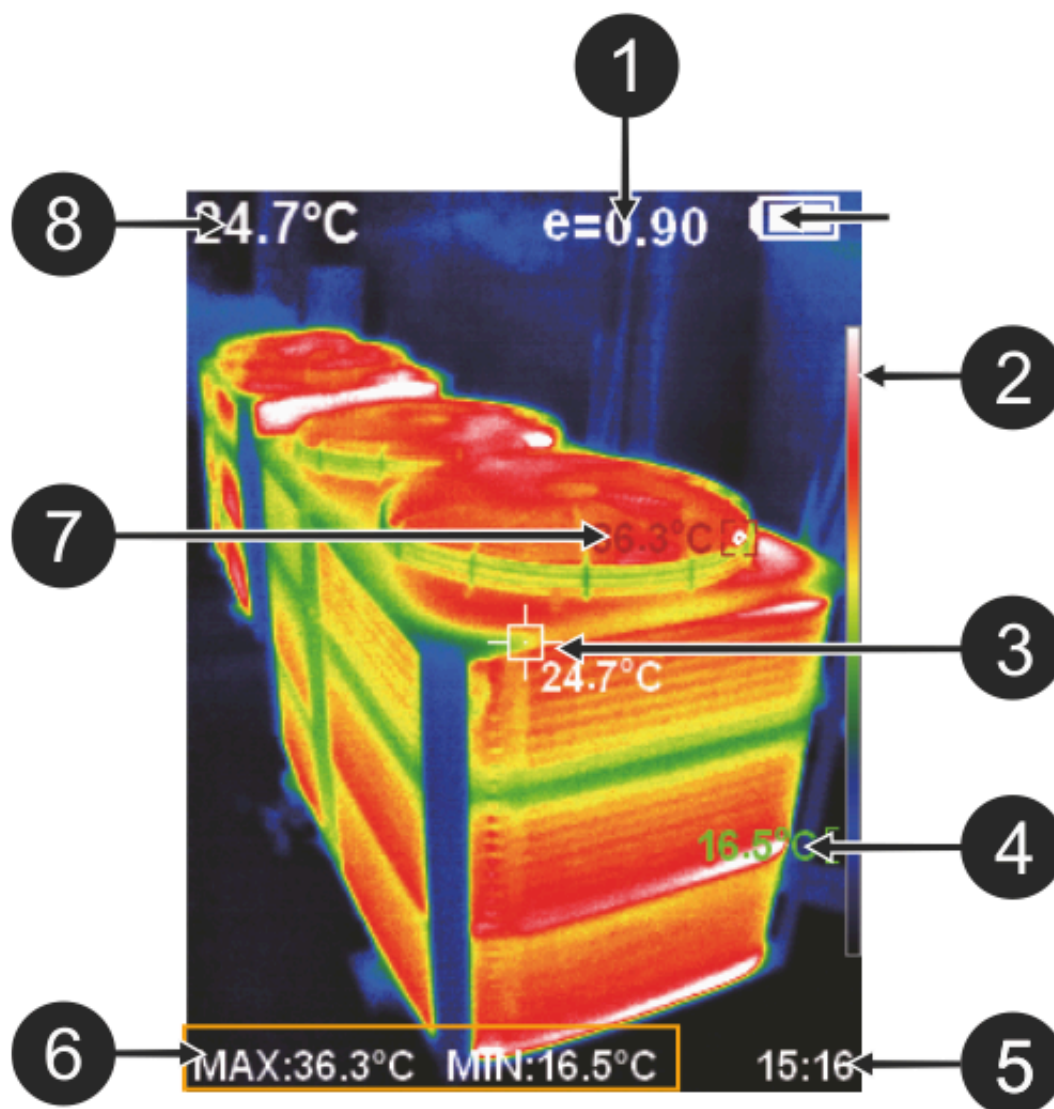
W celu zwiększenia zróżnicowania produkt jest wyposażony w kamerę światła widzialnego. Obrazy termiczne i obrazy widzialne są przechowywane w urządzeniu i można je odczytać przez USB lub zapisać na komputerze, co jest pomocne przy generowaniu raportów.

Kamera termowizyjna jest wygodna i łatwa w obsłudze, oraz ma szereg funkcji usprawniających pracę. Zwarta budowa o ergonomicznym kształcie oraz niewielka waga (323 g) to kolejne zalety urządzenia.

#### Najważniejsze cechy i funkcje:

- Zintegrowana kamera wizyjna pokazuje i zapisuje obraz rzeczywisty wraz z wykonanymi przez Ciebie pomiarami.

- Wysoka rozdzielczość pomiarowa czujnika podczerwieni 220 x 160 pikseli (aż 35 200 punktów) zapewnia bardzo szczegółowe obrazy termiczne.
- Duży kolorowy wyświetlacz TFT w rozmiarze 2,8" zapewnia dobrą widoczność wyników pomiaru.
- Złącze Micro USB ułatwia transfer danych do komputera, a wbudowana pamięć 3GB pozwala na zapis od 20 do nawet 30 tysięcy zdjęć.
- Regulacja emisyjności - współczynnik promieniowania można regulować w celu zwiększenia dokładności pomiaru obiektów o powierzchni mniej lub bardziej odbijającej lub matowej.
- Cursor (wskaźnik) najwyższej i najniższej temperatury może wskazać użytkownikowi obszar o najwyższej i najniższej temperaturze obrazów termicznych.



### Przykłady zastosowania:

- lokalizacja nieszczelności okien, wykrywanie mostków termalnych
- kontrola izolacji okien, drzwi i kaset rolet
- lokalizacja przecieków
- kontrola przebiegu przewodów grzewczych
- kontrola skrzynki instalacyjnej, np. prawidłowe oznaczenie rur
- ocena stanu izolacji